

Názov poskytovateľa sociálnych služieb: Domov sociálnych služieb SYNNÓMIA



**Výročná správa o činnosti a hospodárení poskytovateľa
sociálnych služieb v zriaďovateľskej pôsobnosti Žilinského
samosprávneho kraja za rok 2014**



Obsah

1.	<i>Sídlo, vznik a postavenie poskytovateľ a sociálnych služieb</i>	4
2.	<i>Prevádzkové podmienky poskytovania sociálnych služieb, outsourcing</i>	4
3.	<i>Štruktúra prijímateľov sociálnych služieb</i>	6
4.	<i>Personálne podmienky a organizačná štruktúra poskytovateľ a sociálnych služieb</i>	7
4.1	<i>Úsek ekonomiky, prevádzky, údržby a autodopravy</i>	9
	<input type="checkbox"/> <i>Sekcia ekonomiky a prevádzky.....</i>	9
	<input type="checkbox"/> <i>Sekciu údržby a autoprevádzky.....</i>	10
4.2	<i>Úsek sociálnej práce, sociálnej terapie a výchovy</i>	10
	<input type="checkbox"/> <i>Sekcia sociálnej práce</i>	10
	<input type="checkbox"/> <i>Sekcia sociálnej terapie</i>	10
	<input type="checkbox"/> <i>Sekcia výchovy.....</i>	10
4.3	<i>Úsek opatrovateľstva, ošetrovateľstva, rehabilitácie, pracovnej terapie a hygieny.....</i>	10
	<input type="checkbox"/> <i>Sekcia opatrovateľstva, ošetrovateľstva a rehabilitácie</i>	10
	<input type="checkbox"/> <i>Sekcia pracovnej terapie</i>	10
	<input type="checkbox"/> <i>Sekcia hygieny</i>	10
4.4	<i>Úsek stravovania.....</i>	10
5.	<i>Poskytovanie sociálnych služieb</i>	11
6.	<i>Financovanie sociálnych služieb a úhrady za poskytovanú sociálnu službu</i>	14
6.1	<i>Rozpočet príjmov.....</i>	14
6.2	<i>Rozpočet bežných výdavkov.....</i>	14
6.3	<i>Rozpočet kapitálových výdavkov</i>	15
6.4	<i>Zdroje financovania použité v roku 2014</i>	16
6.5	<i>Ekonomicky oprávnené náklady k 31.12. 2014</i>	16
6.6	<i>Priemerná mesačná úhrada</i>	17
7.	<i>Plnenie cieľov, priorít a inovácie v poskytovaní sociálnych služieb</i>	18
	<i>za rok 2014.....</i>	18
8.	<i>Plán financovania sociálnych služieb na rok 2015.....</i>	20
9.	<i>Kontakty na poskytovateľ a sociálnych služieb.....</i>	21

Zoznam tabuliek

<i>Tabuľka 1 Vzdelávanie zamestnancov v priebehu roka 2014</i>	7
<i>Tabuľka 2 Plnenie príjmov k 31.12.2014</i>	14
<i>Tabuľka 3 Zdroje financovania príjmov</i>	14
<i>Tabuľka 4 Porovnanie bežných výdavkov za rok 2014</i>	15
<i>Tabuľka 5 Porovnanie kapitálových výdavkov za rok 2014</i>	15
<i>Tabuľka 6 Zdroje financovania</i>	16
<i>Tabuľka 7 Ekonomicky oprávnené náklady ročné vzhľadom na kapacitu</i>	16
<i>Tabuľka 8 Ekonomicky oprávnené náklady mesačné</i>	17
<i>Tabuľka 9 Priemerná mesačná úhrada</i>	17
<i>Tabuľka 10 Záväzné ukazovatele a limity rozpočtu podľa zdroja rozpočtovej klasifikácie platnej na rok 2015</i>	20
<i>Tabuľka 11 Kontakty na poskytovateľa sociálnych služieb</i>	21

Zoznam grafov

<i>Graf 1 PSS podľa pohlavia a mobility</i>	6
<i>Graf 2 PSS podľa umiestnenia</i>	6
<i>Graf 3 Veková štruktúra PSS</i>	7

Zoznam príloh

<i>Príloha 1 Organizačná štruktúra</i>	22
<i>Príloha 2 Fotodokumentácia</i>	23
<i>Príloha 3 Výkaz ziskov a strát</i>	25
<i>Príloha 4 Prehľad o pohybe DHM</i>	31

1. Sídlo, vznik a postavenie poskytovateľa sociálnych služieb

DSS SYNNÓMIA je rozpočtová organizácia v zriaďovateľskej pôsobnosti Žilinského samosprávneho kraja. Pôvodne „Domov sociálnych služieb pre deti a dospelých“ bol na základe dodatku k zriaďovacej listine premenovaný na „Domov sociálnych služieb SYNNÓMIA“ s platnosťou od 01.06. 2010. Na post riaditeľky 14.09. 2012 nastúpila Ing. Dagmar Rechteriková.

S účinnosťou od 01.12. 1988 bol Okresným úradom Žilina zriadený na Moyzesovej 27 v Žiline Ústav sociálnej starostlivosti s kapacitou 21 miest. Starostlivosť v tomto zariadení sa poskytovala formou denného pobytu. Od svojho vzniku zariadenie prešlo viacerými zmenami.

V roku 1991 bolo otvorené zariadenie pre mládež s denným pobytom na Sv. Gorazda 2 s kapacitou 28 prijímateľov sociálnej služby. Ku dňu 01.02. 1995 bol zriadený Krajským úradom Žilina na Moyzesovej ulici týždenný a prechodný pobyt a od dňa 24.12. 1995 na Sv. Gorazda 3 denný pobyt.

Od dňa 01.01.2002 bol Krajským úradom zriadený aj celoročný pobyt. Na základe tejto zmeny bol TP a CP presťahovaný na Sv. Gorazda 2 a časť DP na Moyzesovu 27.

2. Prevádzkové podmienky poskytovania sociálnych služieb, outsourcing

Sociálne služby sú prijímateľom sociálnej služby (ďalej len PSS) poskytované v prostredí, ktoré zachováva ľudskú dôstojnosť, rešpektuje ich potreby v snahe vytvoriť PSS vhodné podmienky pre kvalitné využitie pobytu v zariadení.

Domov sociálnych služieb spravuje 3 budovy:

Moyzesova 27 – jednoposchodová budova s obývatelným podkrovím, nachádza sa v centre mesta, s vlastnou záhradou.



Na prízemí sú situované izby PSS, kuchyňa s jedálňou, spoločenská miestnosť, z prízemnia je možný vstup do dielne pracovných terapií a do záhrady. Podkrovné priestory sú vybavené spoločenskou miestnosťou, kúpeľnou s toaletami a taktiež izbami. V roku 2014 sme opravili oplstenie v záhrade.

Vykurovanie budovy je zabezpečované vlastnou plynovou kotolňou, ktorá sa spolu s pracovňou nachádza v suteréne budovy.

V budove sú poskytované sociálne služby PSS s rôznym druhom postihnutia. V celoročnom pobyte je umiestnených 6, v týždennom pobyte 4 a 11 PSS v ambulantnom pobyte.

DOMOV SOCIÁLNYCH SLUŽIEB SYNNOÉMIA

Gorazda 3 – jednoposchodová budova je situovaná na sídlisku Vlčince.

Na prízemí budovy sa nachádzajú dve spoločenské miestnosti, telocvičňa, elokovaná trieda Spojenej základnej školy a rehabilitačná miestnosť s hydromasážnou vaňou, perličkou, parafínom, termo – akupresúrnym masážnym prístrojom, archív. Na poschodí sa nachádza spoločenská miestnosť a kancelárie ekonomického úseku.



Na uľahčenie manipulácie s imobilnými PSS sú v spoločenských miestnostiach na prízemí k dispozícii stropné prevesovacie systémy. V roku 2014 bola vytvorená špeciálna miestnosť Snoezellen, ktorej materiálno – technické vybavenie sa zrealizuje v roku 2015.

V budove sú poskytované sociálne služby 56 prijímateľom sociálnej služby s rôznym druhom postihnutia počas pracovných dní. V spoločenských miestnostiach sa stretávajú PSS z celoročného, týždenného aj ambulantného pobytu, trávajú tu čas v denných hodinách počas pracovných dní. Spoločenské miestnosti sú vybavené televízormi so satelitom, s umiestneným premietacím plátnom, dataprojektorom, počítačové zostavy s pripojením na internet.

Gorazda 2 – jednoposchodová novo zrekonštruovaná budova situovaná na sídlisku Vlčince v bezprostrednej blízkosti budovy Gorazda 3.

Prízemie tvorí stravovacia prevádzka s kuchyňou a jedálňou, do kuchyne bol v roku 2014 inštalovaný nový konvektomat na prípravu jedál, spoločenská miestnosť so vstupom na terasu do záhrady, izby vybavené polohovateľnými posteľami s roomerom, ktorý slúži na zlepšenie manipulácie a k presunu imobilných prijímateľov sociálnej služby. V roku 2014 bola na prízemí kompletne opravená kúpeľňa s toaletami.



Na prvom poschodí sú izby, zrekonštruovaná kúpeľňa s toaletami, pracovňa. Budova je na prízemí spojená s pergolou so vstupom do drevárskej dielne, kde PSS pracujú s hlinou, drevom a inými prírodnými materiálmi. Vykurovanie oboch budov teplom je zabezpečené dodávateľskou firmou Bytterm.

Poskytuje sa tu celoročný pobyt 16, týždenný pobyt 5 prijímateľom sociálnej služby.

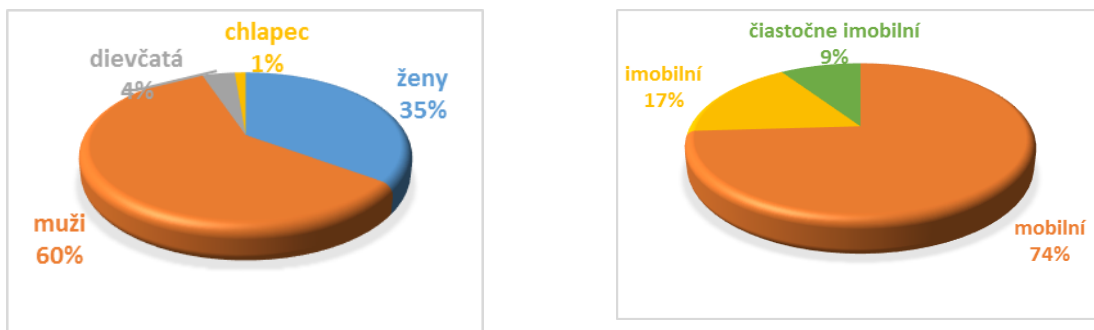
Obe budovy sa nachádzajú na rozsiahlom oplotenom areáli, v prípade pekného počasia trávajú PSS svoj voľný čas v záhrade, v altánku, pri krbe s posedením, snažia si vytvoriť vzťah k rastlinám- v areáli DSS, kde sú vysadené ovocné stromy, pestujú bylinky a kvety.



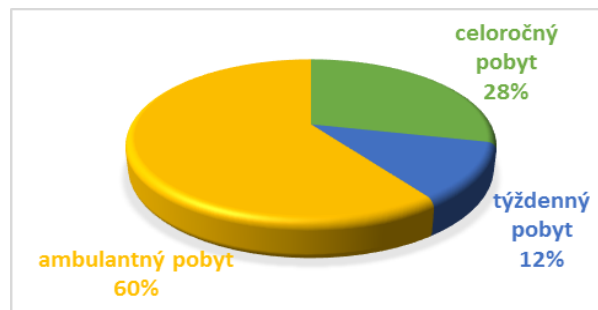
3. Štruktúra prijímateľov sociálnych služieb

Kapacita zariadenia je 85 prijímateľov sociálnej služby. Jedná sa o PSS, ktorí sú odkázaní na pomoc inej fyzickej osoby vzhľadom na ich ťažké zdravotné postihnutie, nepriaznivý zdravotný stav.

K 31.12.2014 zariadenie poskytovalo sociálne služby 77 prijímateľom sociálnej služby, z toho:



Graf 1 PSS podľa pohlavia a mobility

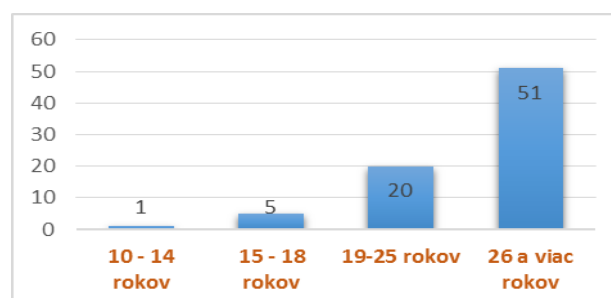


Graf 2 PSS podľa umiestnenia

nariadená ústavná starostlivosť: 1 dieťa

pozbavených spôsobilosti na právne úkony: 36 (z toho 6 je opatrovník DSS)

s obmedzenou spôsobilosťou na právne úkony: 1 (opatrovník mu je DSS)



Graf 3 Veková štruktúra PSS

v poradovníku čakateľov: 9 (do celoročného pobytu, 6 muži, 3 ženy)
2 (do týždenného pobytu, 1 muž, 1 žena)

počet prijímateľov sociálnej služby platiacich plnú úhradu:

- ambulatný pobyt 46
- týždenný pobyt 7
- celoročný pobyt 16

počet prijímateľov sociálnej služby platiacich zníženú úhradu:

- ambulatný pobyt -
- týždenný pobyt 2
- celoročný pobyt 6

4. Personálne podmienky a organizačná štruktúra poskytovateľa sociálnych služieb

V roku 2014 odborné a prevádzkové činnosti DSS SYNNÓMIA zabezpečovalo celkovo 54 zamestnancov, ktorých pracovno-právne vzťahy sú upravené podľa zákona č. 552/2003 Z. z. o výkone práce vo verejnom záujme.

K 31.12.2014 bolo na rodičovskej dovolenke päť zamestnankýň. Voľné pracovné miesta sú obsadzované priebežne v zmysle platných právnych úprav. Do pracovného pomeru boli prijatí dvanásť zamestnanci. V priebehu roka 2014 bol skončený pracovný pomer so štrnástimi zamestnancami dohodou o skončení pracovného pomeru.

Úroveň poskytovaných sociálnych služieb závisí od kvalifikovaného personálu, preto kladieme veľký dôraz na vzdelávanie zamestnancov.

Tabuľka 1 Vzdelávanie zamestnancov v priebehu roka 2014

Názov, miesto, mesiac školenia	Účastníci školenia	Výdavky na školenie v €
Implementácia SEPA* štandardov v ekonomickom informačnom systéme iSPIN, ŽSK – Žilina, január 2014 <small>*(Single Euro Payments Area- predstavuje jednotnú oblasť platieb v eurách)</small>	ekonómka	0,-
„Novela zákona o sociálnych službách“, Martin, január 2014	sociálna pracovníčka, riaditeľka	70,-
Seminár "Ročné zúčtovanie dane z príjmov a zmeny pre rok 2014", Žilina, január 2014	personalistka	40,-

DOMOV SOCIÁLNYCH SLUŽIEB SYNNOÉMIA

Konferencia „Transformácia sociálnych služieb“, Žilina, február 2014	sociálna pracovníčka, riaditeľka	30,-
„Novela zákona o sociálnych službách“, Žilina, február 2014	riaditeľka, vedúci SP, SR a V	66,-
Školenie vodiča na referentské motorové vozidlo, Žilina, február, september, november 2014	údržbár, riaditeľka, vedúci ÚSPSR a V, vedúca ÚOORPTaH, 3 x ergoterapeuti	125,40
„Účtovníctvo a rozpočtovníctvo pre RO v roku 2014“, Martin, február 2014	ekonómka	37,-
Školenie k platobnému portálu Štátnej pokladnice, ŽSK – Žilina, marec 2014	ekonómka	0,-
„CKS- Konsolidačný balík“, ŽSK – Žilina, marec 2014	ekonómka	0,-
Implementácia zmien v ekonomickom informačnom systéme iSPIN, ŽSK – Žilina, apríl 2014	ekonómka	0,-
Seminár „Individuálne plánovanie“, Žilina, máj 2014	sociálna pracovníčka, riaditeľka, soc. terapeut, vedúci SP, SR a V	90,-
„Práca s CKS“, Žilina, máj 2014	ekonómka	0,-
„Zákonník práce – Hĺbková sonda III“, Žilina, jún 2014	personalistka	40,-
„Kvalita poskytovania sociálnych služieb“, Žilina, september 2014	riaditeľka, vedúci SPSR a V	60,-
Školenie pre prácu vo výškach, Žilina, september 2014	údržbár	54,-
Seminár „Polročné pracovné stretnutie ekonómov a účtovníkov RO“, Podbanské, august 2014	ekonómka	126,-
„Správa registratúry a archív organizácie“, Žilina, september 2014	správca registratúry	59,-
Seminár „Praktické skúsenosti a príklady z obstarávania zákaziek podľa § 9 ods. 9 ZVO a príprava na VO s použitím elektronického trhoviska“, Žilina, október 2014	referent správy majetku - pokladník	20,-
„Daňové a odvodové typy“, Žilina, október 2014	personalistka	60,-

„Využívanie iPadov v práci s osobami postihnutými autizmom“, Žilina, október 2014	2x sociálni terapeuti	70,-
Seminár „Špecifické prístupy v individuálnom plánovaní“, Žilina, november 2014	8x ergoterapeuti, 2x sociálni terapeuti	210,-
„Účtovná závierka v RO k 31.12.2014“, Martin, november 2014	ekonómka	37,-
Ochrana osobných údajov, Žilina, november 2014	vedúca ÚOORPTaH, soc. terapeut, sociálna pracovníčka, personalistka	216,-
Školenie na obsluhu plynového kotla VI. Triedy, Žilina, december 2014	údržbár	100,-
Seminár „Ročné zúčtovanie preddavkov na daň za rok 2014“, Žilina, december 2014	personalistka	40,-
„Aktuality v mzdovej učtárni“, Žilina, december 2014	personalistka	40,-
Celkom		1 590,40

DSS SYNNÓMIA sa z hľadiska prevádzky člení na úseky a sekcie:

4.1 Úsek ekonomiky, prevádzky, údržby a autodopravy

➤ Sekcia ekonomiky a prevádzky

- úsek zabezpečuje plánovaciú, finančnú, rozpočtovú a štatistickú, administratívnu agendu podľa platných predpisov,
- sleduje plnenie, čerpanie rozpočtu, zabezpečuje kontrolu hospodárenia zariadenia, vykonáva predbežnú a priebežnú finančnú kontrolu podľa zákona č. 502/2001 Z. z.,
- zabezpečuje likvidáciu mzdových nárokov zamestnancov, vrátane likvidácie dávok nemocenského poistenia, sociálneho poistenia a odvodov do jednotlivých druhov poisťovní,
- vykonáva zúčtovanie finančných podkladov, úhrady s bankou, vedenie pokladničnej agendy,
- spravuje zverený majetok zariadenia v zmysle Zásad o nakladaní a hospodárení s majetkom Žilinského samosprávneho kraja a zabezpečuje jeho pravidelnú inventarizáciu, vykonáva vedenie operatívnej evidencie hmotného a nehmotného majetku, drobného hmotného a nehmotného majetku, materiálových zásob, cenín, vrátane pohľadávok a záväzkov,
- eviduje došlú a odoslanú poštu vo Fabasofte, zabezpečuje odosielanie pošty a preberanie došlých zásielok, archiváciu dokumentov v zmysle platnej legislatívy,

- manažérstvo kvality.

➤ *Sekciu údržby a autoprevádzky*

- zabezpečuje pravidelnú údržbu, opravu alebo modernizáciu budov zariadenia, účelné a komplexné využívanie dopravných prostriedkov.

4.2 *Úsek sociálnej práce, sociálnej terapie a výchovy*

- uzatvára zmluvy poskytovaní sociálnych služieb,
- zabezpečuje zúčtovanie platby za poskytované služby, vymáha pohľadávky za služby a v tejto súvislosti podľa potreby zabezpečuje aj účasť na súdnych konaniach,
- zabezpečuje úschovu cenných vecí a finančných prostriedkov a vedie o tom príslušnú dokumentáciu,
- zabezpečuje integráciu prijímateľov sociálnej služby do bežného spoločenského života, propagačnú, publikačnú, voľno časovú a spoločensko-kultúrnu činnosť, výchovu a vzdelávanie detí v DSS.

Úsek sa odborným zameraním člení na:

- Sekcia sociálnej práce
- Sekcia sociálnej terapie
- Sekcia výchovy

4.3 *Úsek opatrovateľstva, ošetrovateľstva, rehabilitácie, pracovnej terapie a hygieny*

- úsek zabezpečuje ošetrovateľskú starostlivosť, opatrovateľskú starostlivosť, fyzikálnu terapiu, pracovnú terapiu a ostatné terapie,
- voľno časové aktivity,
- dezinfekciu, upratovanie a pranie.

Úsek sa odborným zameraním člení na:

- Sekcia opatrovateľstva, ošetrovateľstva a rehabilitácie
- Sekcia pracovnej terapie
- Sekcia hygieny

4.4 *Úsek stravovania*

- úsek zabezpečuje celodennú stravu,
- prevádzku kuchyne,
- odhlasovanie a prihlasovanie PSS na stravu,
- tvorbu jedálneho lístka, objednávanie potravín a surovín na prípravu stravy,
- kontrola dochádzky

Riaditeľka DSS

Riaditeľka je štatutárnym orgánom DSS. Zabezpečuje:

- manažment činností, poskytovaných a zabezpečovaných zariadením DSS, vrátane manažmentu ľudských zdrojov s cieľom zabezpečiť kvalitu poskytovaných služieb občanom,
- koordinovanie a usmerňovanie psychologickú starostlivosti, výchovnej činnosti a sociálnej práce s cieľom uplatňovania diferencovaných výchovno-vzdelávacích a sociálno – dynamizujúce činnosti zamerané na individuálny, osobnostný a sociálny rozvoj občana, ktorému sa poskytuje starostlivosť v zariadení,
- zabezpečuje hospodárenie a efektívne využívanie zvereného majetku v zmysle Zásad hospodárenia a nakladania s majetkom Žilinského samosprávneho kraja, ktorého je správcom.

Príloha č.1 Organizačná štruktúra

5. Poskytovanie sociálnych služieb

Druh sociálnej služby:

V DSS pre deti a dospelých SYNNÓMIA sa poskytujú sociálne služby na riešenie nepriaznivej sociálnej situácie z dôvodu ťažkého zdravotného postihnutia, nepriaznivého zdravotného stavu alebo z dôvodu dovŕšenia dôchodkového veku plnoletej fyzickej osobe, ktorá je odkázaná na pomoc inej fyzickej osoby a jej stupeň odkázanosti je najmenej V podľa prílohy č.3 zákona č. 448/2008, alebo plnoletej fyzickej osobe, ktorá je nevidiaca alebo prakticky nevidiaca a jej stupeň odkázanosti je najmenej III podľa prílohy č.3 zákona č. 448/2008 pobytovou ambulatnou, týždennou a celoročnou formou.

Miesto poskytovania sociálnej služby:

- Moyzesova ulica 27, Žilina
- ulica Sv. Gorazda 2, Žilina
- ulica Sv. Gorazda 3, Žilina

Forma sociálnej služby (§ 13 Zákona 448/2008)

Sociálna služba sa v zariadení poskytuje formou: ambulatnou formou a pobytovou formou. Pobytová forma sa poskytuje ako týždenná pobytová forma a celoročná pobytová forma

Rozsah poskytovania sociálnej služby je:

- poskytovanie sociálnej služby na určitý čas a neurčitý čas. K dnešnému dňu máme všetkých PSS prijatých na neurčitý čas.

V našom zariadení poskytujeme:

odborné činnosti, ktorými sú:

- *základné sociálne poradenstvo,*
- *pomoc pri odkázanosti fyzickej osoby na pomoc inej fyzickej osoby,*
- *pomoc pri uplatňovaní prác a právom chránených záujmov,*
- *sociálna rehabilitácia- začleňovanie PSS do spoločnosti,*
- *ošetrovateľská starostlivosť* – v systéme zdravotnej starostlivosti poskytujeme ošetrovateľskú starostlivosť a rehabilitáciu prijímateľom sociálnej služby, ktorých zdravotný stav si to vyžaduje, medzi najviac využívané oblasti rehabilitácie v našom zariadení patrí fyzioterapia, hydroterapia, parafínové zábaly, ale i liečenie pracovnou zručnosťou – ergoterapia. Prijímatelia sociálnej služby majú i možnosť využívať akupresúrne lôžko.
- *pracovná terapia (ergoterapia)* – v našom zariadení je to pracovná činnosť založená na báze dobrovoľnosti, každý prijímateľ sociálnej služby je vedený k práci nenútenou formou, s cieľom vyplnenia svojho voľného času, odstrániť nudu, pocit neužitočnosti, rozvíjať jemnú motoriku. Ergoterapiu vykonávame v pracovných dielňach, s pomocou našich zamestnancov prijímatelia sociálnej služby pracujú s keramikou, drevom, sklom, na základe tiffany techniky a inými materiálmi. V rámci ergoterapie PSS pestujú bylinky, starajú sa o ovocné kríky a kvety v záhrade.

obslužné činnosti, ktorými sú:

- *ubytovanie* – sa poskytuje v jedno až štvorlôžkových izbách, kompletne vybavených nábytkom
- *stravovanie* – poskytuje sa stravovanie, ktoré spĺňa zásady zdravej výživy s prihliadnutím na zdravotný stav a vek prijímateľov sociálnej služby na základe stanovených stravných jednotiek
- *upratovanie, pranie, žehlenie a údržba bielizne a šatstva* – v zariadení sú dve pracovne, posteľnú bielizeň perieme dodávateľsky.

d'alšie činnosti, ktorými sú:

a) utváranie podmienok na

- úschova cenných vecí,
- vzdelávanie- prostredníctvom elokovanej triedy
- záujmovú činnosť (je kultúrna činnosť, spoločenská činnosť, športová činnosť a rekreačná činnosť, ktoré sú zamerané na rozvoj schopností a zručností prijímateľa sociálnej služby)

b) poskytovanie

- *osobného vybavenia* (to je šatstvo, obuv, hygienické potreby, školské potreby a iné veci osobnej potreby, ktoré sa poskytujú fyzickej osobe umiestnenej v celoročnej forme pobytu a táto fyzická osoba si osobné vybavenie nemôže zabezpečiť sama)
- *zabezpečenie záujmovej činnosti:*

Športové a kultúrno-spoločenské akcie a podujatia za rok 2014

Domov sociálnych služieb SYNNÓMIA podporuje oblasť voľno časových aktivít pre PSS s postihnutím – aktívnou účasťou na kultúrnych, športových či vzdelávacích podujatiach, rozvíjajúcich samostatnosť a sebestačnosť PSS nácvikom zručností vedúcich k zaradeniu do spoločenského prostredia a aby sa minimalizovali priame a nepriame dôsledky dlhodobého postihnutia.

- **návštevy kultúrnych a spoločenských organizácií a inštitúcií** – návštevy výstav a prezentačných akcií v galériách a múzeách – Krajské kultúrne stredisko Žilina, Považská galéria, Považské múzeum, Slovenské národné múzeum v Žiline, Čadci, Radoli, Martine, Veľkom Rovnom, Krásne nad Kysucou, návštevy predstavení v Bábkovom divadle a Mestskom divadle Žilina, návštevy kín v Žiline, Dom umenia Fatra (vážna hudba)), účasť na Staromestských slávnostiach v Žiline, Fašiangovom festivale v meste Žilina a pod., návštevy bohoslužieb v Žiline, návštevy knižníc v Žiline (Krajská knižnica v Žiline)
- **návštevy v zariadeniach sociálnych služieb** – návšteva CSS Tau Turie, návšteva DD a DSS sv. Lazara v Žiline
- **organizovanie celodenných výletov** - výlety do blízkeho okolia Žilina (Vodné dielo Žilina, Lesopark Chrasť a pod.), Mini ZOO Oškerda, Rajeckých Teplíc, výlet do Strečna, výlet do Banskej Bystrice, Košíc, na Štrbské Pleso, výlet na agrofarmu v Papradne, do Terchovej, do skanzenu v Martine, rekondičný pobyt v Chorvátsku
- **sprievod klientom na športových hrách** - športové hry v Terchovej – Vrškoch, šachový turnaj na Úrade ŽSK, Športové hry – BOCCIA – Dolný Kubín, športové hry Parádny deň 2014 v Žiline
- **realizácia terapeutických a záujmových aktivít prijímateľov sociálnej služby** - nácvik a tréning: úkony sebaobsluhy (hygiena, stravovanie, dodržiavanie pitného režimu, dodržiavanie liečebného režimu, vyprázdňovanie močového mechúra a hrubého čreva, obliekanie, vyzliekanie, mobilita a motorika), úkony starostlivosti o svoju domácnosť – nácvik prác v domácnosti, základné sociálne aktivity a sociálne vzťahy (sprievod - tréning aktivít vykonávaných PSS so sprievodom, predčítanie, sociálne vzťahy a pravidlá správania, sociálne aktivity) nácvik používania pomôcky, nácvik priestorovej orientácie a samostatného pohybu, precvičovanie čítania Braillovoho písma, sociálna komunikácia
- **organizovanie kultúrnych a spoločenských aktivít s klientmi** - vystúpenie v DD a DSS sv. Lazara v Žiline, vystúpenie DSS na akcii canisterapeutky v meste Žilina – „Zmysel života“, karneval 2014 v DSS SYNNOÓMIA, oslava MDD 2014 v DSS, Valentínsky deň 2014 v DSS, pripomenutie si Dňa matiek, Dňa otcov a MDŽ v DSS, divadelné vystúpenia v rámci projektu Dr. Klaun, Deň sv. Mikuláša 2014, prednáška Bratislavského regionálneho ochranárskeho združenia BROZ v DSS SYNNOÓMIA, koncoročný večierok v DSS SYNNOÓMIA s hudobným hosťom, koncert detí ZUŠ L. Árvaya v DSS, oslavy narodenín a menín, účasť na krajskej súťaži dramatického umenia Žilinský Oskar 2014
- **organizovanie a príprava výstav produktov práce pracovno-terapeutických dielní** - účasť na všetkých tematických výstavách prác zariadení sociálnych služieb na Úrade ŽSK počas roka 2014 – Veľkonočná výstava, Za oknami našich zariadení, Vianočná výstava; tematické výstavy prác PSS v DSS SYNNOÓMIA (Veľkonočná výstava, Vianočná výstava), výstava SPP: „Anjelský jarmok v siedmom nebi“

6. Financovanie sociálnych služieb a úhrady za poskytovanú sociálnu službu

6.1 Rozpočet príjmov

Skutočné dosiahnuté príjmy roku 2014 boli vo výške 110 329,24 €, čo je o 474,97 € menej ako skutočné príjmy roku 2013 vo výške 110 804,21 €.

Tabuľka 2 Plnenie príjmov k 31.12.2014

Názov rozpočtovej položky	Upravený rozpočet v Eur	Plnenie príjmov v Eur
Administratívne poplatky a iné poplatky a platby /220/	87 716	102 794,54
Úroky z tuzemských úverov, pôžičiek a vkladov /240/	0	19,14
Iné nedaňové príjmy (z dobropisov) /290/	5 136	4 351,32
Granty a transfery /300/	0	3 164,24
Celkom	92 852	110 329,24

Tabuľka 3 Zdroje financovania príjmov

Zdroje financovania k 31.12.2014	
Plnenie príjmov celkom:	110 329,24 €
Plnenie príjmov z vlastných zdrojov (KZ 46):	98 034,57 €
Plnenie príjmov zo zdrojov ŽSK (KZ 41):	59,24 €
Z mimorozpočtových (KZ 72a, 72e, 72f):	12 235,43 €
72a – sponzorské dary	3 105,- €
72f – za stravné (réžia)	9 130,43 €

72a – sponzorské dary

72e – z poistného plnenia

72f – za stravné (réžia)

6.2 Rozpočet bežných výdavkov

V porovnaní s rokom 2013 bol rozpočet bežných výdavkov roku 2014 vyšší o 43 235,- €, výška upraveného rozpočtu za rok 2013 bola 660 054,- €.

Tabuľka 4 Porovnanie bežných výdavkov za rok 2014

<i>Názov rozpočtovej položky</i>	<i>Upravený rozpočet v Eur</i>	<i>Čerpanie v Eur</i>
Mzdy a platy /610/	384 380	391 145,43
Poistné /620/	138 620	140 985
Tovary a služby /630/	173 793	174 777,11
z toho:		
Cestovné náhrady /631/	653	652,89
Energie, voda, komunikácie /632/	48 591	48590,32
Materiál /633/	71 187	72 171,59
Dopravné /634/	3 757	3 755,35
Rutinná a štandardná údržba /635/	24 275	24 275,27
Nájomné za nájom /636/	0	0
Služby /637/	25 330	25 331,69
Bežné transfery /640/	6 496	6 496
Celkom	713 403,54	703 289

6.3 Rozpočet kapitálových výdavkov

Tabuľka 5 Porovnanie kapitálových výdavkov za rok 2014

<i>Názov rozpočtovej položky</i>	<i>Upravený rozpočet v Eur</i>	<i>Čerpanie v Eur</i>
Nákup stroj., príst., zar. /713/	6 300	8 040
Prípravná a projektová dokumentácia /716/	0	365
Rekonštrukcia a modernizácia /717/	3 975	0
Celkom	10 275	8 405

6.4 Zdroje financovania použité v roku 2014
Tabuľka 6 Zdroje financovania

Zdroje financovania k 31.12.2014	
Čerpanie finančných prostriedkov celkom:	721 808,54 €
Čerpanie zo zdrojov ŽSK (KZ 41):	616 721,11 €
Z vlastných zdrojov (KZ 46):	92 852,- €
Z mimorozpočtových (KZ 72a, 72e, 72f):	12 235,43 €
72a – sponzorské dary	3 105,- €
72f – za stravné (réžia)	9 130,43 €

72a – sponzorské dary 72e – z poistného plnenia 72f – za stravné (réžia)

6.5 Ekonomicky oprávnené náklady k 31.12. 2014

Vyčíslené na základe Zákona č. 448/2008 o sociálnych službách a o zmene a doplnení zákona č. 455/1991 Zb. o živnostenskom podnikaní (živnostenský zákon) v znení neskorších predpisov, § 72 Úhrada za sociálnu službu, odsek č.5.

Tabuľka 7 Ekonomicky oprávnené náklady ročné vzhľadom na kapacitu

Ekonomicky oprávnené náklady k 31.12.2014	705 113,63 €
a/ Mzdy a platy:	384 380,00 €
b/ Poistné:	138 620,00 €
c/ Cestovné náhrady:	372,73 €
d/ Energie, voda:	46 071,53 €
e/ Materiál:	71 171,59 €
f/ Dopravné:	2 781,96 €
g/ Rutinná a štandardná údržba:	8 502,93 €
h/ Nájomné a prenájom:	0,00 €
i/ Služby:	27 850,48 €
j/ Bežné transfery:	
- odstupné:	2 724,00 €
- odchodné:	2 200,00 €
- vreckové:	152,81 €
- náhrada príjmu pri dočasnej PN:	1 419,19 €
k/ Odpisy hmotného a nehmotného majetku:	18 866,41 €

Priemerný počet prijímateľov soc. služieb za r.2014: **85**

DOMOV SOCIÁLNYCH SLUŽIEB SYNNOÓMIA

z toho: AP – 54, TP – 9, CP – 22

Ekonomicky oprávnené náklady ročné na 1 PSS k 31.12.2014: 8 295,45 €

Ekonomicky oprávnené náklady na 1 PSS mesačne za rok 2014: 691,29 €

Tabuľka 8 Ekonomicky oprávnené náklady mesačné

Ekonomicky oprávnené náklady mesačné k 31.12.2014:	
<i>Ambulantný pobyt:</i>	479,67 €
<i>Týždenný pobyt:</i>	719,50 €
<i>Celoročný pobyt:</i>	1199,17 €

6.6 Priemerná mesačná úhrada

Tabuľka 9 Priemerná mesačná úhrada

Priemerná mesačná úhrada k 31.12.2014	
<i>Ambulantný pobyt:</i>	62,35 €
<i>Týždenný pobyt:</i>	148,93 €
<i>Celoročný pobyt:</i>	572,36 €

**7. Plnenie cieľov, priorít a inovácie v poskytovaní sociálnych služieb
za rok 2014*****DSS SYNNOÓMIA má tieto vízie, priority, ciele v poskytovaní sociálnych služieb:***

- ***Certifikácia systému manažérstva kvality podľa STN EN ISO 9001:2009 – 27.8. 2012***
DSS SYNNOÓMIA získal Certifikát systému manažérstva kvality podľa STN EN ISO 9001:2009 platný do 27.8.2015
- ***„Pracovisko Bazálnej stimulácie“*** – DSS SYNNOÓMIA splnil podmienky Inštitútu Bazálnej stimulácie a na základe supervízie získal certifikát platný do 2.7.2017.
- ***zabezpečiť integráciu detí a dospelých do spoločenského života*** - trvalo sa orientovať na vytváranie pozitívneho a motivujúceho prostredia, aktivizujúceho k posilneniu sebestačnosti a ľudskej dôstojnosti, zabraňovať sociálnemu vylúčeniu a podporovať začleneniu do spoločnosti – v priebehu roka 2014 sa zorganizovali rôzne aktivity pre deti a dospelých v rámci Slovenska i zahraničí
- ***skoncipovanie a zavedenie do praxe nové individuálne plány prijímateľov sociálnej služby***- v roku 2014 boli na oddelenia zakúpené 3 ks notebookov, ktoré slúžia na spracovávanie individuálnych plánov
- ***aktívne sa zúčastňovať projektovej činnosti, zapájať sa do grantových programov, získavať finančné prostriedky i z iných zdrojov:***
 - v roku 2014 nás podporili finančným darom vo výške: 4 056,- € organizácie: ***Občianske združenie Tolamir, Kia Motors Slovakia, EkoFond, n.f., Ing. Milan Stodola,*** z darovaných finančných prostriedkov sme obstarali konvektomat, projektovú dokumentáciu k parkovisku, materiál pre zabezpečenie dobrovoľníckych aktivít vykonávanými zamestnancami Kia Motors Slovakia v našich terapeutických dielňach
 - z projektov bol podporený projekt ***Siemens*** „Počítač ako prostriedok rozvoja komunikácie a záujmov zdravotne postihnutého človeka“ – predmetom daru bol plne funkčný notebook prijímateľovi sociálnej služby
- ***realizácia projektu zapojenia VÚC a OvZP do systému Štátnej pokladnice***- od 1.5.2014 zriadené nové bankové účty v Štátnej pokladnici
- ***spolupracovať s Občianskym združením „Darujme si slnko“*** – nezisková organizácia pôsobiaca pri DSS SYNNOÓMIA, ktorej cieľom je pomoc, podpora pre postihnutých osôb
- ***vybudovať parkovisko*** – dlhodobým problémom DSS SYNNOÓMIA je absencia parkovacích miest, vlastným parkoviskom na ulici Sv. Gorazda 3 chceme umožniť bezbariérový a pohodlnejší prístup imobilných prijímateľov sociálnej služby a ich rodinných príslušníkov do objektu – realizácia vybudovania parkoviska sa predpokladá v roku 2015, v roku 2014 bola vypracovaná projektová dokumentácia
- ***pokračovať v rekonštrukcii a modernizácii, opráv, vybavení interiéru i exteriéru*** – v priebehu roka 2014 sme zrealizovali nasledovné práce:
 - vybudovanie relaxačnej miestnosti Snoezellen, ktorej materiálno – technické vybavenie sa plánuje zrealizovať v roku 2015

- komplexne sa zrekonštruovala kúpeľňa s toaletami a sprchový kút v budove Sv. Gorazda 2
 - vykonala sa estetizácia, zútuľnenie izieb prijímateľov sociálnej služby, naša zamestnankyňa vymaľovala izby rôznymi motívmi, ktoré si prijímatelia sociálnej služby sami zvolili, aby sa v našom zariadení cítili čo najlepšie
 - stavebnými úpravami sa rozšírila kancelária riaditeľky
 - vymenili sa plastové dvere v budove Sv. Gorazda 3 a v dielni v budove Sv. Gorazda 2, opravilo sa osvetlenie v dielni
 - bola vykonaná výmena radiátorov v budovách Sv. Gorazda 3 a 2
 - pokládka laminátovej podlahy v izbách, v spoločenskej miestnosti, v chodbe a v šatni zamestnancov v budove Sv. Gorazda 2
 - dodávateľským spôsobom bola vypracovaná projektová dokumentácia k plynoinštalácii, k parkovisku
 - na oddelení pracovných terapií v budove Sv. Gorazda 3 sa zmodernizovala kuchynská linka, v spoločenskej miestnosti v budove Sv. Gorazda 2 sa zakúpila sedacia súprava a relaxačné kreslá
 - zakúpili sme nové terapeutické pomôcky: cvičebné a masérské pomôcky (loptičky, kuželky, terapeutické bábiky), 6 ks polohovacích vankúšov s poťahom
 - vo vlastnej réžii sme opravili oplatenie v záhrade na Moyzesovej ulici
- **aktívne spolupracovať i s organizáciami mimo rezortu sociálnych vecí:**
- *Spojená škola, Hurbanova Žilina* – elokovaná trieda
 - *Agentúra VAV Slovakia*- umožnili sme realizovať prax v zariadení účastníkom kurzu v odbore opatrovateľ
 - *Vysoká škola zdravotníctva a sociálnej práce sv. Alžbety, Pedagogická a sociálna akadémia sv. M. Goretti* – odborná prax študentov
- **rozvíjanie komunikácie, tvorivosti, fantázie, realizácia relaxačných, oddychových a voľnočasových aktivít s prijímateľmi sociálnej služby –**
- *muzikoterapia* – liečba relaxačnou hudbou, tancom, spevom
 - *arteterapia* - liečba pomocou výtvarných techník (kresba, maľba, aranžmá)
 - *aromaterapia* - liečba vôňou
 - *canisterapia* - pozitívne pôsobenie psa na zdravie človeka
 - *terapia hrou* - stimuluje sociálny vývin klienta
 - *dramatoterapia* - rozvíja vyjadrovacie schopnosti
- **pokračovať v spolupráci s dobrovoľníkmi-** v roku 2014 spolupracovalo so zariadením 8 dobrovoľníkov, tu je potrebné vyzdvihnúť aktívny a citový prístup bývalej zamestnankyne ku prijímateľom sociálnej služby celoročného pobytu, ktorá ich aj po odchode na starobný dôchodok navštevuje a sprevádza na rôznych kultúrnych aktivitách

8. Plán financovania sociálnych služieb na rok 2015

DSS SYNNÓMIA bude pri financovaní sociálnych služieb vychádzať zo schváleného rozpočtu Žilinského samosprávneho kraja na rok 2015, ktoré schválilo zastupiteľstvo ŽSK dňa 18.12. 2014 uznesením číslo 5/8.

Tabuľka 10 Záväzné ukazovatele a limity rozpočtu podľa zdroja rozpočtovej klasifikácie platnej na rok 2015

Príjmy celkom/46/	120 000 €
v tom: príjmy z podnikania a z vlastníctva majetku /210/	0 €
administratívne poplatky a iné poplatky a platby /220/	120 000 €
iné nedaňové príjmy /290/	0 €

Výdavky celkom	703 736 €
v tom: Bežné výdavky /41/	583 736 €
Bežné výdavky /46/	120 000 €
z toho: 610 mzdy, platy, služobné príjmy a OOV	390 423 €
620 poisťné a príspevok do poisťovní	144 785 €
630 tovary a služby	165 200 €
640 bežné transfery	3 328 €
Kapitálové výdavky /41/	0 €

Finančné prostriedky v roku 2015 nám budú poukazované mesačne na bežné výdavky. V zmysle zákona č. 583/2004 Z. z. o rozpočtových pravidlách územnej samosprávy a o zmene a doplnení niektorých zákonov, rozpočtové prostriedky je možné použiť len na účely, na ktoré boli v rozpočte ŽSK schválené, pri čerpaní prostriedkov budeme zachovávať hospodárnosť, efektívnosť a účinnosť ich použitia.

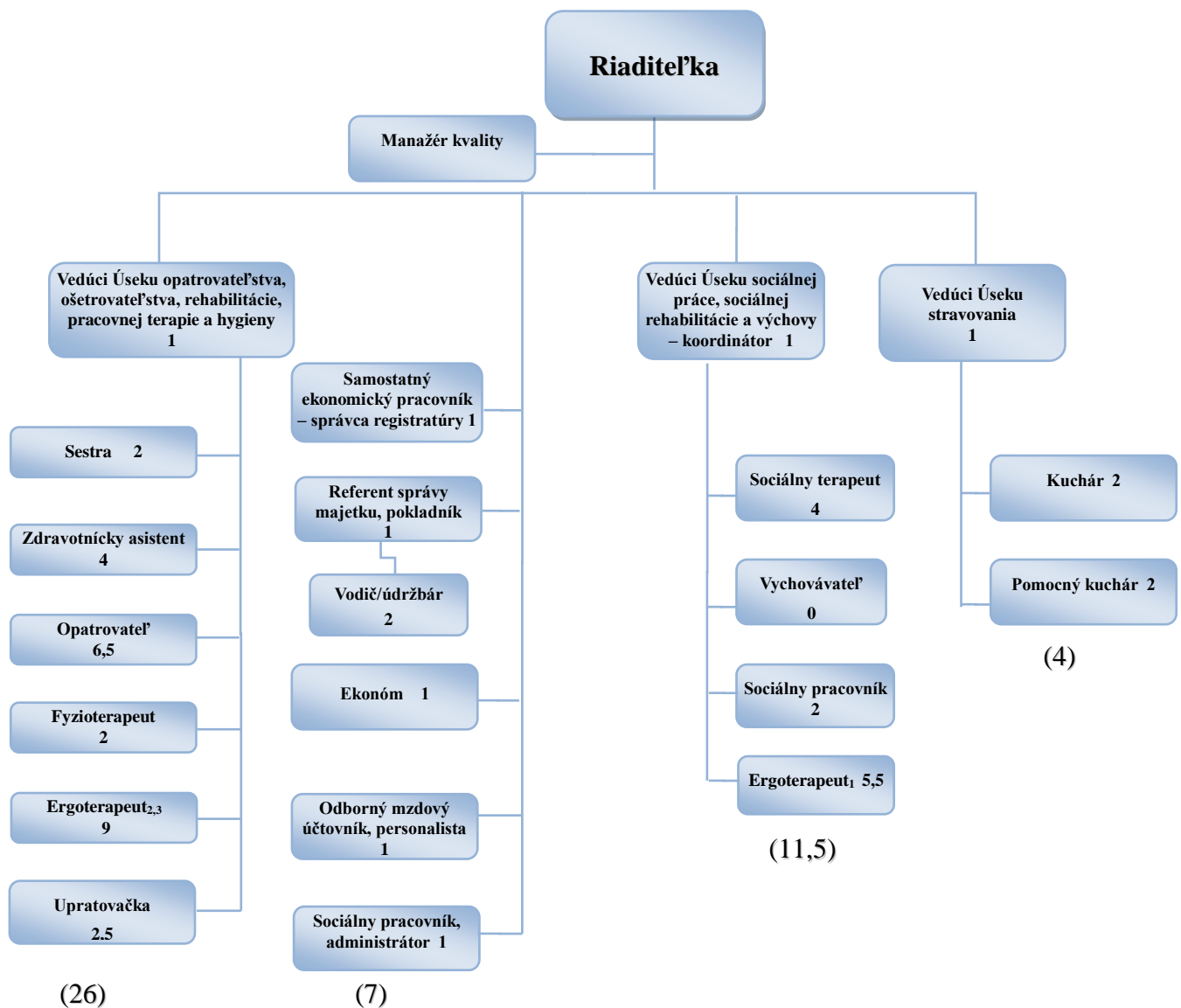
Okrem získaných finančných prostriedkov z rozpočtu prideleného Žilinským samosprávnym krajom, sa budeme snažiť získať financie v rámci:

- sponzorských darov a príspevkov od fyzických osôb
- projektov, dotácií, grantov od podnikateľských subjektov, inštitúcií
- štátneho rozpočtu – žiadostí o poskytnutie dotácie na podporu rozvoja sociálnych služieb v zmysle zákona č. 544/2010 o dotáciách v pôsobnosti MPSV a R SR

9. Kontakty na poskytovateľa sociálnych služieb
Tabuľka 11 Kontakty na poskytovateľa sociálnych služieb

Telefónne kontakty	
Riaditeľka DSS SYNNÓMIA	0905 200 577
Ekonomický úsek	0905 847 335 041/ 565 17 45
Týždenný a celoročný pobyt Gorazda 2	0905 200 578
Denný, týždenný, celoročný pobyt Moyzesova 27	0905 847 334
Úsek stravovacej prevádzky	0905 668 226
Úsek údržby a autoprevádzky	0905 668 246
Elektronické kontakty	
E mail	dsszagorazda@vuczilina.sk dsszagorazda.riaditelka@vuczilina.sk dsszagorazda.pam@vuczilina.sk dsszagorazda.socialne@vuczilina.sk
Web	http://synnomia.dsszsk.sk/ http://www.synnomia.sk/dss-synnomia/
Facebook	DSS SYNNÓMIA

Spracovateľ výročnej správy 2014	
Bc. Miroslava Mičundová	ekonómka
Schvaľovateľ výročnej správy 2014	
Ing. Dagmar Rechteriková	riaditeľka DSS SYNNÓMIA



Legenda:

Ergoterapeut1 – ergoterapeuti v jednozmennej prevádzke

Ergoterapeut2,3 – ergoterapeuti v dvojzmennej a trojzmennej prevádzke

Príloha 2 Fotodokumentácia

Makov, júl 2014

Týždenný pobyt počas júla bol síce upršaný, no sme stihli koníky – hipoterapiu, prišla za nami naša canisterapeutka so psími kamarátkami, podnikli sme vychádzky do lesa za hubami, rôzne športové aktivity.



Nezabudnuteľné Chorvátsko, august 2014

Po niekoľkých rokoch sme sa vrátili znova do Vodíc v Chorvátsku. Päťdesiatčlenná výprava prijímateľov sociálnej služby, rodičov, rodinných príslušníkov a priateľov vyrazila za zážitkami, ktoré ponúka len more.



„Dúha v srdci“, september 2014

Benefičné, kultúrno-náučné podujatie pre deti a mládež s mentálnym a zdravotným postihnutím z Nového Mesta nad Váhom a Trenčianskeho samosprávneho kraja.



DOMOV SOCIÁLNYCH SLUŽIEB SYNNÓMIA

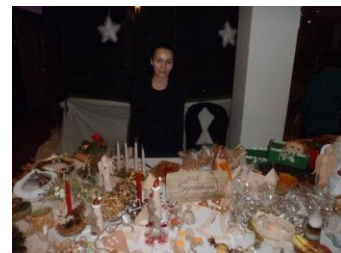
*Druhé miesto na Žilinskom Oskarovi 2014 vyhráva DSS SYNNÓMIA,
október 2014*

Pod vedením skúsených terapeutov sme pripravili predstavenie **“Radostná zvest”**, ktorého premiéra bola práve na Žilinskom Oskarovi a odniesli si zaň krásne 2. miesto.



„Anjelský jarmok v siedmom nebi“, december 2014

December sa v DSS SYNNÓMIA sa niesol v znamení výstav, vianočné dekorácie z našich dielní putovali na výstavu, široká verejnosť si tak mohla pozrieť čomu sa venujeme.



Predvianočný koncert a stretnutie s rodičmi, december 2014

Ani tento rok nechýbalo predvianočné stretnutie prijímateľov sociálnej služby, rodičov a priateľov DSS SYNNÓMIA u nás v zariadení. O slávnostný program sa postarali naši prijímatelia sociálnej služby, ale i hostia - p. Jozef Móres a p. Monika Bažíková s OMNIOU.



Príloha 3 Výkaz ziskov a strát k 31.12.2014

Príloha č. 2 k opatreniu č. MF/25755/2007-31

Výkaz ziskov a strát Úč ROPO SFOV 2 - 01

VÝKAZ ZISKOV A STRÁT

k 31.12.2014

(v eurách zaokrúhlene na dve desatinné miesta)

Účtovná závierka

 riadna mimoriadna

Za obdobie

Od: Mesiac Rok Do: Mesiac Rok

IČO:

Názov účtovnej jednotky

Sídlo účtovnej jednotky

Ulica a číslo

PSČ

Názov obce

Telefónne číslo

Faxové číslo

E-mailová adresa

Zostavená dňa:	<input type="text"/> <input type="text"/> <input type="text"/> <input type="text"/> <input type="text"/>
Podpisový záznam štatutárneho orgánu alebo člena štatutárneho orgánu účtovnej jednotky:	

1

Číslo účtu alebo skupiny	náklady	Číslo riadku	2014			2013
			Hlavná činnosť	Podnikateľská činnosť	Spolu:	
A	b	c	1	2	3	4
50	Spotrebované nákupy (r.002 až r.005)	001	111 898,51	0,00	111 898,51	107 176,94
501	Spotreba materiálu	002	71 299,38	0,00	71 299,38	59 675,08
502	Spotreba energie	003	40 599,13	0,00	40 599,13	47 501,86
503	Spotreba ostatných neskladovateľných dodávok	004	0,00	0,00	0,00	0,00
504,507	Predaný tovar, Predaná nehnuteľnosť	005	0,00	0,00	0,00	0,00
51	Služby (r.007 až r.010)	006	42 393,87	0,00	42 393,87	50 302,20
511	Opravy a udržiavanie	007	24 918,70	0,00	24 918,70	6 603,69
512	Cestovné	008	694,89	0,00	694,89	935,21
513	Náklady na reprezentáciu	009	0,00	0,00	0,00	0,00
518	Ostatné služby	010	16 780,28	0,00	16 780,28	42 763,30
52	Osobné náklady (r.012 až r.016)	011	548 801,97	0,00	548 801,97	508 149,68
521	Mzdové náklady	012	392 045,98	0,00	392 045,98	366 607,17
524	Zákonné sociálne poistenie	013	135 670,15	0,00	135 670,15	126 680,15
525	Ostatné sociálne poistenie	014	5 190,25	0,00	5 190,25	4 629,79
527	Zákonné sociálne náklady	015	15 895,59	0,00	15 895,59	10 232,57
528	Ostatné sociálne náklady	016	0,00	0,00	0,00	0,00
53	Dane a poplatky (r.018 až r.020)	017	4 339,87	0,00	4 339,87	4 291,84
531	Daň z motorových vozidiel	018	0,00	0,00	0,00	0,00
532	Daň z nehnuteľnosti	019	221,47	0,00	221,47	123,44
538	Ostatné dane a poplatky	020	4 118,40	0,00	4 118,40	4 168,40
54	Ostatné náklady na prevádzkovú činnosť (r.022 až r.028)	021	0,00	0,00	0,00	0,00
541	Zostatková cena predaného dlhodobého nehmotného majetku a dlhodobého hmotného majetku	022	0,00	0,00	0,00	0,00
542	Predaný materiál	023	0,00	0,00	0,00	0,00
544	Zmluvné pokuty, penále a úroky z omeškania	024	0,00	0,00	0,00	0,00
545	Ostatné pokuty, penále a úroky z omeškania	025	0,00	0,00	0,00	0,00
546	Odpis pohľadávky	026	0,00	0,00	0,00	0,00
548	Ostatné náklady na prevádzkovú činnosť	027	0,00	0,00	0,00	0,00
549	Manká a škody	028	0,00	0,00	0,00	0,00
55	Odpisy, rezervy a opravné položky z prevádzkovej činnosti a finančnej činnosti a zúčtovanie časového rozlíšenia (r.030+r.031+r.036+r.039)	029	18 866,41	0,00	18 866,41	34 244,58
551	Odpisy dlhodobého nehmotného a hmotného majetku	030	18 866,41	0,00	18 866,41	18 188,54
	Rezervy a opravné položky z prevádzkovej činnosti (r.032 až r.035)	031	0,00	0,00	0,00	16 056,04
552	Tvorba zákonných rezerv z prevádzkovej činnosti	032	0,00	0,00	0,00	0,00
553	Tvorba ostatných rezerv z prevádzkovej činnosti	033	0,00	0,00	0,00	16 056,04
557	Tvorba zákonných opravných položiek z prevádzkovej činnosti	034	0,00	0,00	0,00	0,00
558	Tvorba ostatných opravných položiek z prevádzkovej činnosti	035	0,00	0,00	0,00	0,00

Číslo účtu alebo skupiny	náklady	Číslo riadku	2014			2013
			Hlavná činnosť	Podnikateľská činnosť	Spolu:	
A	b	c	1	2	3	4
	Rezervy a opravné položky z finančnej činnosti (r.037+r.038)	036	0,00	0,00	0,00	0,00
554	Tvorba rezerv z finančnej činnosti	037	0,00	0,00	0,00	0,00
559	Tvorba opravných položiek z finančnej činnosti	038	0,00	0,00	0,00	0,00
555	Zúčtovanie komplexných nákladov budúcich období	039	0,00	0,00	0,00	0,00
56	Finančné náklady (r.041 až r.048)	040	1 268,35	0,00	1 268,35	1 317,27
561	Predané cenné papiere a podiely	041	0,00	0,00	0,00	0,00
562	Úroky	042	0,00	0,00	0,00	0,00
563	Kurzové straty	043	0,00	0,00	0,00	0,00
564	Náklady na precenenie cenných papierov	044	0,00	0,00	0,00	0,00
566	Náklady na krátkodobý finančný majetok	045	0,00	0,00	0,00	0,00
567	Náklady na derivátové operácie	046	0,00	0,00	0,00	0,00
568	Ostatné finančné náklady	047	1 268,35	0,00	1 268,35	1 317,27
569	Manká a škody na finančnom majetku	048	0,00	0,00	0,00	0,00
57	Mimoriadne náklady (r.050 až r.053)	049	0,00	0,00	0,00	0,00
572	Škody	050	0,00	0,00	0,00	0,00
574	Tvorba rezerv	051	0,00	0,00	0,00	0,00
578	Ostatné mimoriadne náklady	052	0,00	0,00	0,00	0,00
579	Tvorba opravných položiek	053	0,00	0,00	0,00	0,00
58	Náklady na transfery a náklady z odvodu príjmov (r.055 až r.063)	054	107 424,39	0,00	107 424,39	96 855,74
581	Náklady na transfery zo štátneho rozpočtu do štátnych rozpočtových organizácií a príspevkových organizácií	055	0,00	0,00	0,00	0,00
582	Náklady na transfery zo štátneho rozpočtu ostatným subjektom verejnej správy	056	0,00	0,00	0,00	0,00
583	Náklady na transfery zo štátneho rozpočtu subjektom mimo verejnej správy	057	0,00	0,00	0,00	0,00
584	Náklady na transfery z rozpočtu obce alebo z rozpočtu vyššieho územného celku do rozpočtových organizácií a príspevkových organizácií zriadených obcou alebo vyšším územným celkom	058	0,00	0,00	0,00	0,00
585	Náklady na transfery z rozpočtu obce alebo vyššieho územného celku ostatným subjektom verejnej správy	059	0,00	0,00	0,00	0,00
586	Náklady na transfery z rozpočtu obce alebo vyššieho územného celku subjektom mimo verejnej správy	060	0,00	0,00	0,00	0,00
587	Náklady na ostatné transfery	061	0,00	0,00	0,00	0,00
588	Náklady z odvodu príjmov	062	98 507,46	0,00	98 507,46	88 116,31
589	Náklady z budúceho odvodu príjmov	063	8 916,93	0,00	8 916,93	8 739,43
	Účtové skupiny 50-58 celkom súčet (r.001+r.006+r.011+r.017+r.021+r.029+r.040+r.049+r.054)	064	834 993,37	0,00	834 993,37	802 338,25
	Kontrolné číslo súčet (r.001 až r.064)	994	2 504 980,11	0,00	2 504 980,11	2 423 070,79

Číslo účtu alebo skupiny	Výnosy, daň z príjmov a výsledok hospodárenia	Číslo riadku	2014			2013
			Hlavná činnosť	Podnikateľská činnosť	Spolu:	
A	b	c	1	2	3	4
60	Tržby za vlastné výkony a tovar (r.066 až r.068)	065	101 234,39	0,00	101 234,39	92 479,21
601	Tržby za vlastné výrobky	066	0,00	0,00	0,00	0,00
602	Tržby z predaja služieb	067	101 234,39	0,00	101 234,39	92 479,21
604,607	Tržby za predaný tovar, Výnosy z nehnuteľnosti na predaj	068	0,00	0,00	0,00	0,00
61	Zmena stavu vnútroorganizačných zásob (r.070 až r.073)	069	0,00	0,00	0,00	0,00
611	Zmena stavu nedokončenej výroby	070	0,00	0,00	0,00	0,00
612	Zmena stavu polotovarov	071	0,00	0,00	0,00	0,00
613	Zmena stavu výrobkov	072	0,00	0,00	0,00	0,00
614	Zmena stavu zvierat	073	0,00	0,00	0,00	0,00
62	Aktivácia (r.075 až r.078)	074	0,00	0,00	0,00	0,00
621	Aktivácia materiálu a tovaru	075	0,00	0,00	0,00	0,00
622	Aktivácia vnútroorganizačných služieb	076	0,00	0,00	0,00	0,00
623	Aktivácia dlhodobého nehmotného majetku	077	0,00	0,00	0,00	0,00
624	Aktivácia dlhodobého hmotného majetku	078	0,00	0,00	0,00	0,00
63	Daňové a colné výnosy a výnosy z poplatkov (r.080 až r.082)	079	0,00	0,00	0,00	0,00
631	Daňové a colné výnosy štátu	080	0,00	0,00	0,00	0,00
632	Daňové výnosy samosprávy	081	0,00	0,00	0,00	0,00
633	Výnosy z poplatkov	082	0,00	0,00	0,00	0,00
64	Ostatné výnosy z prevádzkovej činnosti (r.084 až r.089)	083	4 029,55	0,00	4 029,55	2 529,28
641	Tržby z predaja DNM a DHM	084	0,00	0,00	0,00	0,00
642	Tržby z predaja materiálu	085	0,00	0,00	0,00	331,48
644	Zmluvné pokuty, penále a úroky z omeškania	086	0,00	0,00	0,00	0,00
645	Ostatné pokuty, penále a úroky z omeškania	087	0,00	0,00	0,00	0,00
646	Výnosy z odpísaných pohľadávok	088	0,00	0,00	0,00	0,00
648	Ostatné výnosy z prevádzkovej činnosti	089	4 029,55	0,00	4 029,55	2 197,80
65	Zúčtov.rezerv a opr.pol. z PC a FČ (r.091+r.096+r.099)	090	10 481,32	0,00	10 481,32	14 832,55
	Zúčtov.rezerv a opr.pol. z prev.činnosti (r.092 až r.095)	091	10 481,32	0,00	10 481,32	14 832,55
652	Zúčtovanie zákonných rezerv z prevádzkovej činnosti	092	0,00	0,00	0,00	0,00
653	Zúčtovanie ostatných rezerv z prevádzkovej činnosti	093	9 967,08	0,00	9 967,08	14 830,92
657	Zúčtovanie zákonných OP z prevádzkovej činnosti	094	0,00	0,00	0,00	0,00
658	Zúčtovanie ostatných OP z prevádzkovej činnosti	095	514,24	0,00	514,24	1,63
	Zúčtov.rezerv a opr.pol. z finan.činnosti (r.097 až r.098)	096	0,00	0,00	0,00	0,00

4

Číslo účtu alebo skupiny	Výnosy, daň z príjmov a výsledok hospodárenia	Číslo riadku	2014			2013
			Hlavná činnosť	Podnikateľská činnosť	Spolu:	
A	b	c	1	2	3	4
654	Zúčtovanie rezerv z finančnej činnosti	097	0,00	0,00	0,00	0,00
659	Zúčtovanie OP z finančnej činnosti	098	0,00	0,00	0,00	0,00
655	Zúčtovanie komplex.nákladov budúcich období	099	0,00	0,00	0,00	0,00
66	Finančné výnosy (r.101 až r.108)	100	24,19	0,00	24,19	82,28
661	Tržby z predaja CP a podielov	101	0,00	0,00	0,00	0,00
662	Úroky	102	23,52	0,00	23,52	81,58
663	Kurzové zisky	103	0,00	0,00	0,00	0,00
664	Výnosy z precenenia CP	104	0,00	0,00	0,00	0,00
665	Výnosy z dlhodobého finančného majetku	105	0,00	0,00	0,00	0,00
666	Výnosy z krátkodobého finančného majetku	106	0,00	0,00	0,00	0,00
667	Výnosy z derivátových operácií	107	0,00	0,00	0,00	0,00
668	Ostatné finančné výnosy	108	0,67	0,00	0,67	0,70
67	Mimoriadne výnosy (r.110 až r.113)	109	0,00	0,00	0,00	0,00
672	Náhrady škôd	110	0,00	0,00	0,00	0,00
674	Zúčtovanie rezerv	111	0,00	0,00	0,00	0,00
678	Ostatné mimoriadne výnosy	112	0,00	0,00	0,00	0,00
679	Zúčtovanie opravných položiek	113	0,00	0,00	0,00	0,00
68	Výnosy z transferov a rozpočtových príjmov v štátnych rozpočtových organizáciách a príspevkových organizáciách (r.115 až r.123)	114	0,00	0,00	0,00	0,00
681	Výnosy z bežných transferov zo štátneho rozpočtu	115	0,00	0,00	0,00	0,00
682	Výnosy z kapitálových transferov zo štátneho rozpočtu	116	0,00	0,00	0,00	0,00
683	Výnosy z bežných transferov od ostatných subjektov verejnej správy	117	0,00	0,00	0,00	0,00
684	Výnosy z kapitálových transferov od ostatných subjektov verejnej správy	118	0,00	0,00	0,00	0,00
685	Výnosy z bežných transferov od Európskej únie	119	0,00	0,00	0,00	0,00
686	Výnosy z kapitálových transferov od Európskej únie	120	0,00	0,00	0,00	0,00
687	Výnosy z bežných transferov od ostatných subjektov mimo verejnej správy	121	0,00	0,00	0,00	0,00
688	Výnosy z kapitálových transferov od ostatných subjektov mimo verejnej správy	122	0,00	0,00	0,00	0,00
689	Výnosy z odvodu rozpočtových príjmov	123	0,00	0,00	0,00	0,00
69	Výnosy z transferov a rozpočtových príjmov v obciach, vyšších územných celkoch a rozpočtových org. a príspevkových org. zriadených obcou alebo vyšším územným celkom (r.125 až r.133)	124	732 269,95	0,00	732 269,95	687 419,69
691	Výnosy z bežných transferov z rozpočtu obce alebo z rozpočtu vyššieho územného celku v rozpočtových organizáciách a príspevkových organizáciách zriadených obcou alebo vyšším územným celkom	125	712 403,54	0,00	712 403,54	669 231,15

Číslo účtu alebo skupiny	Výnosy, daň z príjmov a výsledok hospodárenia	Číslo riadku	2014			2013
			Hlavná činnosť	Podnikateľská činnosť	Spolu:	
A	b	c	1	2	3	4
692	Výnosy z kapitálových transferov z rozpočtu obce alebo z rozpočtu vyššieho územného celku v rozpočtových organizáciách a príspevkových organizáciách zriadených obcou alebo vyšším územným celkom	126	15 868,32	0,00	15 868,32	13 768,31
693	Výnosy samosprávy z bežných transferov zo štátneho rozpočtu a od iných subjektov verejnej správy	127	0,00	0,00	0,00	0,00
694	Výnosy samosprávy z kapitálových transferov zo štátneho rozpočtu a od iných subjektov verejnej správy	128	56,28	0,00	56,28	56,28
695	Výnosy samosprávy z bežných transferov od Európskej únie	129	0,00	0,00	0,00	0,00
696	Výnosy samosprávy z kapitálových transferov od Európskej únie	130	0,00	0,00	0,00	0,00
697	Výnosy samosprávy z bežných transferov od ostatných subjektov mimo verejnej správy	131	1 000,00	0,00	1 000,00	0,00
698	Výnosy samosprávy z kapitálových transferov od ostatných subjektov mimo verejnej správy	132	2 941,81	0,00	2 941,81	4 363,95
699	Výnosy samosprávy z odvodu rozpočtových príjmov	133	0,00	0,00	0,00	0,00
	Účtová trieda 6 celkom(065+069+074+079+083+090+100+109+114+124)	134	848 039,40	0,00	848 039,40	797 343,01
	Výsledok hospodárenia pred zdanením (r.134 - r.064) (+/-)	135	13 046,03	0,00	13 046,03	-4 995,24
591	Splatná daň z príjmov	136	4,38	0,00	4,38	15,26
595	Dodatočne platená daň z príjmov	137	0,00	0,00	0,00	0,00
	Výsledok hospod. po zdanení r.135 - (r.136, r.137) (+/-)	138	13 041,65	0,00	13 041,65	-5 010,50
	Kontrolné číslo súčet (r.065 až r.138)	995	2 580 691,58	0,00	2 580 691,58	2 416 882,58

6

DOMOV SOCIÁLNYCH SLUŽIEB SYNNÓMIA

Príloha 4 Prehľad o pohybe DHM

Bežný rok	042	021	022	023	028	029	0311	0312	032	
	Obstaranie majetku v bežnom období (042)	Stavby (021)	Samostatné hnutelné veci a súbory hnutelných vecí(022)	Dopravné prostriedky(023)	Drobný dlhodobý hmotný majetok (028)	Ostatný dlhodobý hmotný majetok (029)	Pozemky (bez nerastných zdrojov (031.1)	Pozemky s nerastnými zdrojmi (031.2)	Umelecké diela a zbierky(032)	Spolu
	c	d	e	f	i	j	k	l	m	o
<i>Pohyb obstarávacích cien</i>										
Začiatkový stav v účtovnej hodnote brutto	0,00	735 934,57	102 852,35	28 218,60			164 385,36			1 031 390,88
Prírastky	8 405,00	2 880,00	8 040,00	0,00	0,00	0,00	0,00	0,00	0,00	19 325,00
Platby súvisiace s obstaraním majetku:	8 405,00	0,00	8 040,00	0,00	0,00	0,00	0,00	0,00	0,00	16 445,00
EK 711001 Nákup pozemkov										0,00
EK 711002 Nákup lesov										0,00
EK 712001 Nákup budov, objektov alebo ich častí										0,00
EK 712002 Nákup budov alebo objektov určených na likvidáciu										0,00
EK 713001 Nákup interiérového vybavenia										0,00
EK 713002 Nákup výpočtovej techniky										0,00
EK 713003 Nákup telekomunikačnej techniky										0,00
EK 713004 Nákup prevádzkových strojov, prístrojov, zariadení, techniky a náradia	8 040,00		8 040,00							16 080,00
EK 713005 Nákup špeciálnych strojov, prístrojov, zariadení, techniky, náradia a materiálu										0,00
EK 713006 Komunikačnej infraštruktúry										0,00
EK 714001 Osobných automobilov										0,00
EK 714002 Autobusov										0,00
EK 714003 Motocyklov, člnov, trojkoliek, štvorkoliek										0,00

DOMOV SOCIÁLNYCH SLUŽIEB SYNNOÉMIA

Bežný rok	042	021	022	023	028	029	0311	0312	032	Spolu
	Obstaranie majetku v bežnom období (042)	Stavby (021)	Samostatné hnutelné veci a súbory hnutelných vecí(022)	Dopravné prostriedky(023)	Drobný dlhodobý hmotný majetok (028)	Ostatný dlhodobý hmotný majetok (029)	Pozemky (bez nerastných zdrojov (031.1)	Pozemky s nerastnými zdrojmi (031.2)	Umelecké diela a zbierky(032)	
EK 714004 Nákladných vozidiel, ťahačov, prípojných vozidiel, dopravných pracovných strojov, traktorov										0,00
EK 714005 Špeciálnych automobilov										0,00
EK 714006 Dopravných lietadiel, vrtuľníkov										0,00
EK 716 Prípravná a projektová dokumentácia	365,00									365,00
EK 717001 Realizácia nových stavieb										0,00
EK 717002 Rekonštrukcia a modernizácia										0,00
EK 719013 Výdavky na nákup zvierat základného stáda										0,00
EK 719200 Ostatné kapitálové výdavky										0,00
Obstarané a nezaplatené										0,00
Obstarané nehotovostne		2 880,00								2 880,00
Zvýšenie brutto účtovnej hodnoty precenením majetku										0,00
Úbytky	8 040,00	1 551,48	763,13	0,00	0,00	0,00	0,00	0,00	0,00	10 354,61
Predaj majetku v účtovnej hodnote brutto										0,00
Vyradenie resp. strata majetku v účtovnej hodnote brutto		1 551,48	763,13							2 314,61
Prevod resp. vklad majetku v účtovnej hodnote brutto	8 040,00									8 040,00
Iný úbytok majetku v účtovnej hodnote brutto										0,00
Presuny (+/-)										0,00
Konečný stav v účtovnej hodnote brutto	365,00	737 263,09	110 129,22	28 218,60	0,00	0,00	164 385,36	0,00	0,00	1 040 361,27
<i>Súvahové kontroly</i>										0,00
		081	082	083	088	089				0,00
<i>Pohyb oprávok</i>										0,00

DOMOV SOCIÁLNYCH SLUŽIEB SYNNOÉMIA

Bežný rok	042	021	022	023	028	029	0311	0312	032	
	Obstaranie majetku v bežnom období (042)	Stavby (021)	Samostatné hnutelné veci a súbory hnutelných vecí(022)	Dopravné prostriedky(023)	Drobný dlhodobý hmotný majetok (028)	Ostatný dlhodobý hmotný majetok (029)	Pozemky (bez nerastných zdrojov (031.1)	Pozemky s nerastnými zdrojmi (031.2)	Umelecké diela a zbierky(032)	Spolu
Začiatkový stav		53 757,42	80 250,62	13 825,58						147 833,62
Prírastky		9 699,49	5 780,28	3 386,64	0,00	0,00				18 866,41
Riadne odpisy		9 699,49	5 780,28	3 386,64						18 866,41
Mimoriadny odpis										0,00
Iný pohyb oprávok (prírastok)										0,00
Úbytky		1 551,48	763,13	0,00	0,00	0,00				2 314,61
Oprávky k predanému majetku										0,00
Oprávky k vyradenému resp. stratenému majetku		1 551,48	763,13	0,00						2 314,61
Oprávky k prevedenému resp. vloženému majetku										0,00
Oprávky k inému úbytku majetku										0,00
Iný pohyb oprávok (-)										0,00
Oprávky k presunom majetku (+/-)										0,00
Konečný stav oprávok	0,00	61 905,43	85 267,77	17 212,22	0,00	0,00	0,00	0,00	0,00	164 385,42
	094	092	092	092	092	092	092	092	092	0,00
<i>Pohyb opravných položiek</i>										0,00
Začiatkový stav										0,00
Prírastky	0,00	0,00	0,00	0,00	0,00	0,00	0,00	0,00	0,00	0,00
tvorba opravných položiek										0,00
Iný pohyb opravných položiek (prírastok)										0,00
Úbytky	0,00	0,00	0,00	0,00	0,00	0,00	0,00	0,00	0,00	0,00
zniženie opravných položiek										0,00
zrušenie opravných položiek v tom:	0,00	0,00	0,00	0,00	0,00	0,00	0,00	0,00	0,00	0,00
Opravné položky k predanému majetku										0,00
Opravné položky k vyradenému resp. stratenému majetku										0,00
Opravné položky k prevedenému resp. vloženému majetku										0,00

DOMOV SOCIÁLNYCH SLUŽIEB SYNNOÉMIA

Bežný rok	042	021	022	023	028	029	0311	0312	032	
	Obstaranie majetku v bežnom období (042)	Stavby (021)	Samostatné hnutelné veci a súbory hnutelných vecí(022)	Dopravné prostriedky(023)	Drobný dlhodobý hmotný majetok (028)	Ostatný dlhodobý hmotný majetok (029)	Pozemky (bez nerastných zdrojov (031.1)	Pozemky s nerastnými zdrojmi (031.2)	Umelecké diela a zbierky(032)	Spolu
Opravné položky k inému úbytku majetku										0,00
Iný pohyb opravných položiek (úbytok)										0,00
Opravné položky k presunom majetku (+/-)										0,00
Konečný stav opravných položiek	0,00	0,00	0,00	0,00	0,00	0,00	0,00	0,00	0,00	0,00
<i>Súvahové kontroly spolu s oprávkami na stĺpec Korekcie</i>										0,00
Začiatkový stav v účtovnej hodnote netto	0,00	682 177,15	22 601,73	14 393,02	0,00	0,00	164 385,36	0,00	0,00	883 557,26
Konečný zostatok v účtovnej hodnote netto	365,00	675 357,66	24 861,45	11 006,38	0,00	0,00	164 385,36	0,00	0,00	875 975,85
<i>Súvahové kontroly</i>										0,00
Výnosy z predaja majetku										0,00
Príjmy z majetku predaného v bežnom období:	0,00	0,00	0,00	0,00	0,00	0,00	0,00	0,00	0,00	0,00
EK 231 Príjem z predaja kapitálových aktív										0,00
Pohľadávky za nezinkasované príjmy bežného obdobia										0,00
Výnosy z nepeňažného predaja majetku										0,00
Príjmy z majetku predaného v inom období:	0,00	0,00	0,00	0,00	0,00	0,00	0,00	0,00	0,00	0,00
EK 231 Príjem z predaja kapitálových aktív										0,00